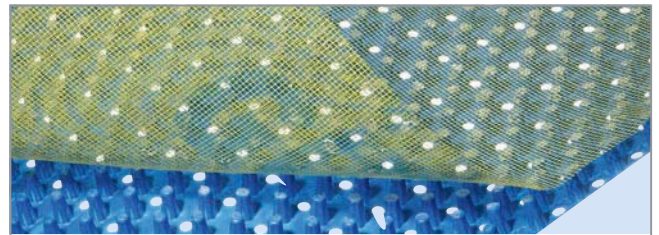


Perfekt auch bei unebenem Untergrund

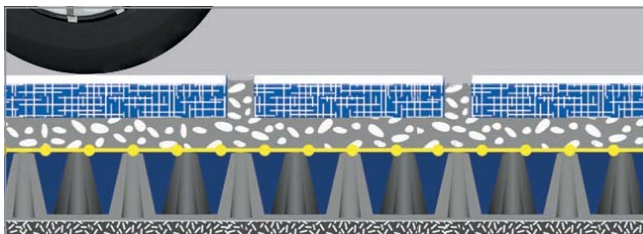
Sickerwasser, das sich auf unebenem Planum in konventionellen Noppenbahnen sammelt, kann dank der unterseitigen Lochung von AquaDrain® HU-EK schneller abfließen.



Gittergewebe mit Verkalkungsschutz



Geotextilvliese setzen sich durch Kalke zu. Bei AquaDrain® HU-EK bleibt die Drainfunktion dank Spezialgittergewebe dauerhaft hoch. Dies bestätigt eine Untersuchung der MPA Darmstadt.



Hochbelastbar bis 3,5 t/m²

Dank der speziellen, sternförmigen Noppengeometrie eignet sich AquaDrain® HU-EK ideal für drainierte, befahrbare Beläge.

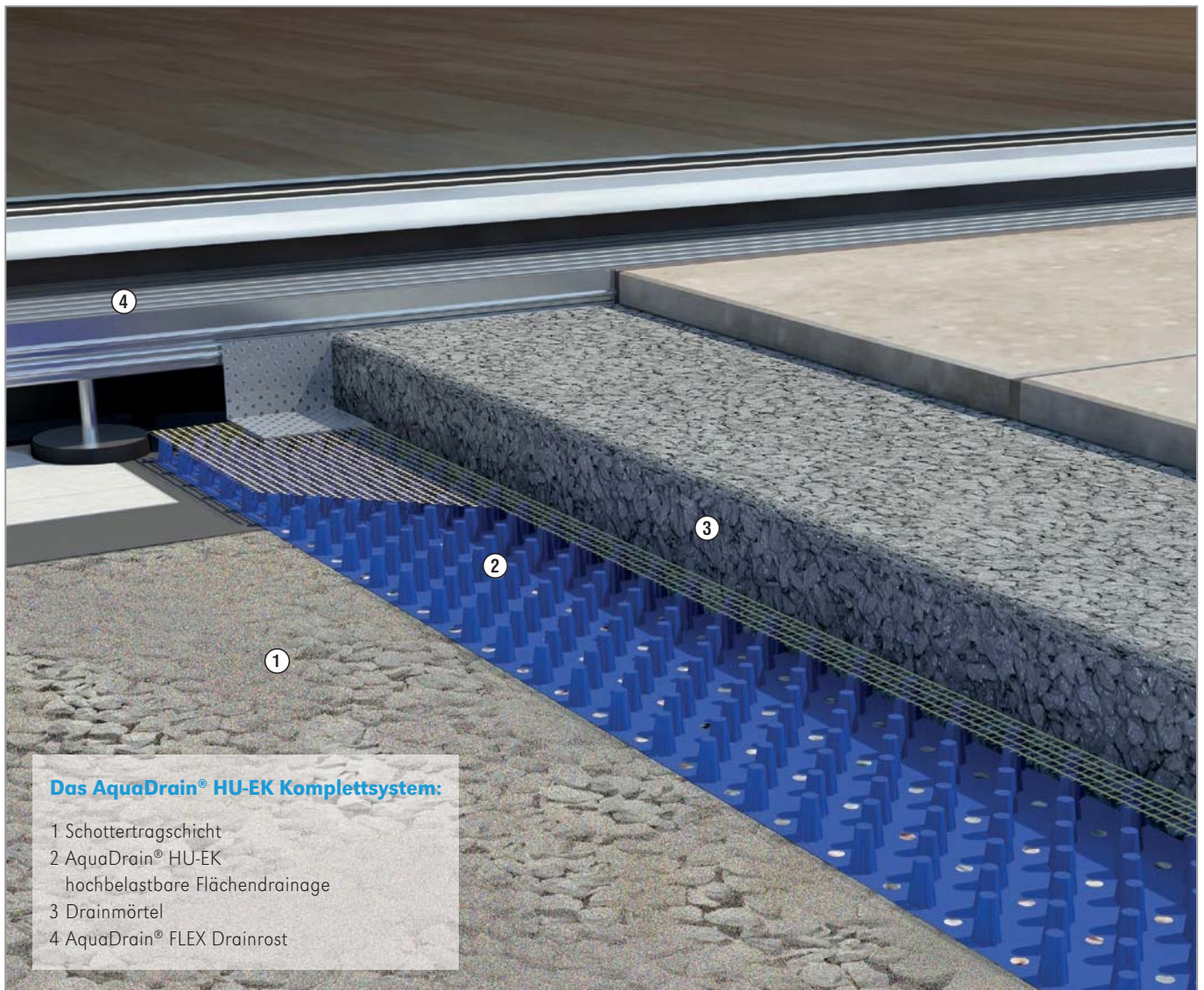
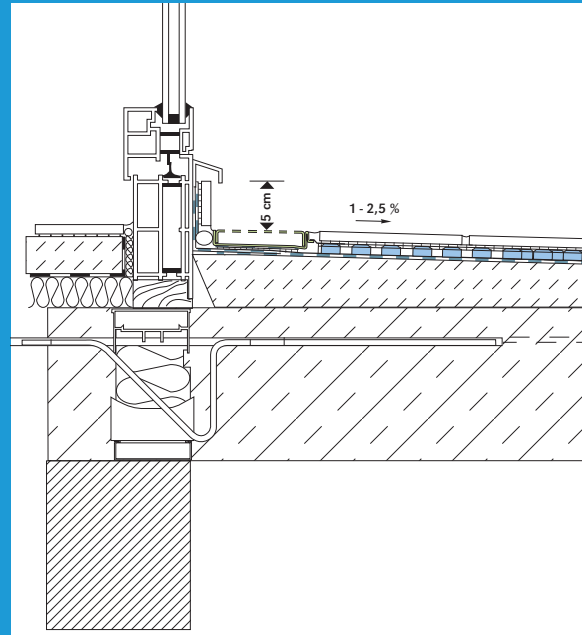


KapillARBrechend

AquaDrain® HU-EK ist im Gegensatz zu Drainmörtel alleine kapillarpassiv. Der Belag wird zu 100% aufgestellt, Ausblühungen und Feuchtflecken werden vermieden.

Die Drainage für hochbelastbare, fest verlegte Beläge.

AquaDrain® HU-EK ist eine hochbelastbare, kapillarpassive Flächendrainage mit 16 mm Höhe – entwickelt für die feste Verlegung mit Drainmörtel auf ungebundenen Untergründen. Dank der unterseitigen Lochung kann Sickerwasser auch bei unebenem Planum abfließen. AquaDrain® HU-EK entwässert dreidimensional und nicht wie herkömmliche Noppenbahnen nur in zwei Richtungen. Feuchteschäden im Belag werden wirksam vermieden. Die sternförmigen Noppen erhöhen die Druckbelastbarkeit und sorgen für zusätzliche Stabilität.



Das AquaDrain® HU-EK Komplettsystem:

- 1 Schottertragschicht
- 2 AquaDrain® HU-EK hochbelastbare Flächendrainage
- 3 Drainmörtel
- 4 AquaDrain® FLEX Drainrost