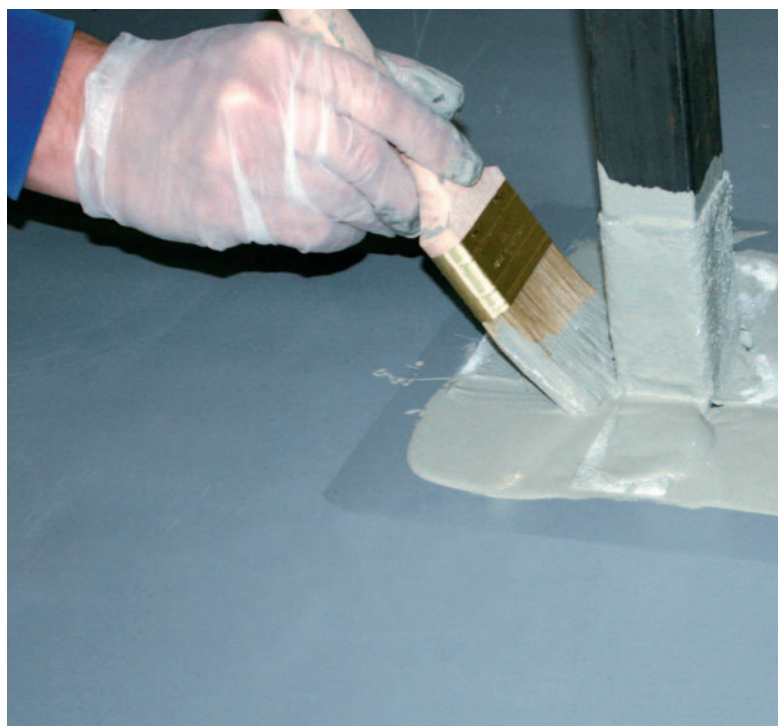


DiProtec® Flüssigkunststoff-Abdichtung, Primer und

Bei der Abdichtung von Balkonen und Terrassen ist es besonders wichtig, dass schwierige Anschlussdetails wie z.B. Balkongeländerpfosten, Durchdringungen oder Türflansche sauber gelöst werden, damit nachher alles dicht und sicher ist.

Hierfür hat GUTJAHR eine Vielzahl hilfreicher Produkte entwickelt und perfekt auf die jeweilige Abdichtung abgestimmt. Eine sichere Komplettlösung – bauaufsichtlich geprüft!



DiProtec® FLK | DiProtec® PR

Flüssigkunststoffabdichtung und Primer – die Profis für knifflige Abdichtungsdetails.

- **Schwierige Details sicher gelöst:** DiProtec® FLK Flüssigkunststoff und DiProtec® PR Primer wurden speziell abgestimmt auf die perfekte Anbindung der DiProtec® SDB Schnelldichtbahn an schwierige Bereiche wie Balkongeländerpfosten, Durchdringungen, Türflansche oder an unterschiedliche Materialien wie Holz, Kunststoff, Metall oder Bitumen. Und das ohne einen zusätzlich erforderlichen Alkalischutz, denn DiProtec® FLK ist alkalibeständig.
- **Alles in geregelten Bahnen:** In den Flachdachrichtlinien 4.1(5) ist geregelt, dass unterschiedliche Werkstoffe für An- und Abschlüsse – also Dichtbahn und Flüssigkunststoff – untereinander dauerhaft verträglich sein müssen. Die Kombination aus DiProtec® SDB Kunststoff-Schnelldichtbahn und dem zweikomponentigen, lösemittelfreien DiProtec® FLK Flüssigkunststoff erfüllt diese Anforderung, belegt durch ein allgemein bauaufsichtliches Prüfzeugnis (in Anlehnung an DIN 18195 Teil 5 mäßig und hoch beansprucht, Prüfzeugnis Nr. P-5190/301/09-MPA-BS).
- **Mit einem Multitalent geht's nach oben:** Im System mit dem neu entwickelten ProFin® SP Sockelprofil lässt sich die DiProtec® FLK Flüssigkunststoff-Abdichtung (sowie DiProtec® AB Dichtbänder) einfach und sicher an aufgehende Bauteile anschließen.

DiProtec® FLK Alkalibeständige Flüssigkunststoffabdichtung:

Einsatzbereich:

- zur Anbindung der DiProtec® SDB Schnelldichtbahn an Balkongeländerpfosten, Durchdringungen, Türflansche, unterschiedliche Materialien, z.B. Holz, Kunststoff, Metall, Bitumen
- zur Abdichtung tiefer gelegter Linienentwässerungen (z.B. vor Brüstungen)



DiProtec® PR Spezial-Primer:

Einsatzbereich:

- Anschluss von DiProtec® FLK Flüssigkunststoff und DiProtec® AB Dichtbänder an zementäre Untergründe (DiProtec® PR-ZE)
- Anschluss von DiProtec® FLK Flüssigkunststoff an DiProtec® SDB Schnelldichtbahn (DiProtec® PR-DB)
- Grundierung und Reiniger für metallische Untergründe (DiProtec® PR-MT)



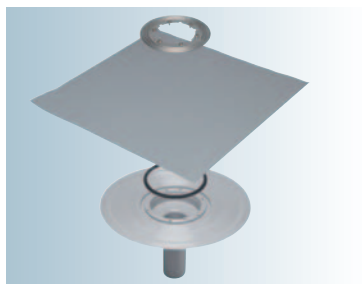
Weitere technische Informationen sowie Systemkomponenten und Zubehör finden Sie auf S. 14-15.

Bodenabläufe – so wird's rundum sicher und sauber.

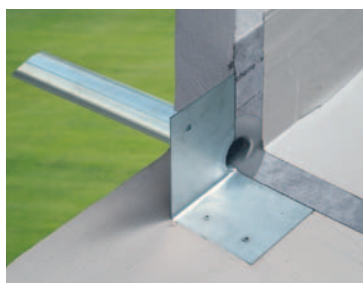


DiProtec® DRAIN

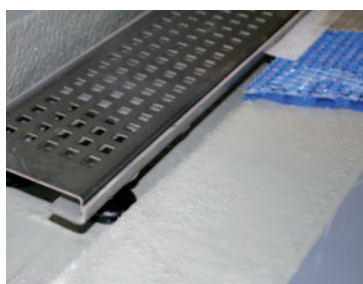
Bodenabläufe und Brüstungsspeier.



Der **DiProtec® DRAIN-BA Bodenablauf** vervollständigt das Abdichtungssystem. Spezielle Anschlussmanschetten sorgen für die sichere Anbindung an GUTJAHR Dichtbahnen oder mineralischen Dichtschlämmen. Bei Bedarf ist ein Aufsatzrost mit zweiter Entwässerungsebene erhältlich.



Speziell für Brüstungsbalkone wurde der **DiProtec® DRAIN-BR Brüstungsspeier** aus gebürstetem Edelstahl entwickelt. Mit seinem 50 mm Durchmesser bietet er eine optimale Entwässerungsleistung. DiProtec® BM Systemmanschetten gewährleisten den sicheren Anschluss der Abdichtung.



Häufig werden bei Brüstungsbalkonen tiefer gelegte Rinnen ausgebildet, um Oberflächenwasser gezielt in Drainrosten abzuleiten. Dazu wird die tiefer gelegte Rinne mit dem DiProtec® FLK Flüssigkunststoffsystem abgedichtet und an die DiProtec® SDB Schnelldichtbahn angeschlossen. Sicher und einfach.

ProFin® SP

Sockelprofil für sichere Wandanschlüsse.

■ **Aufgehende Bauteile – kein Problem:** Der dauerhaft sichere Anschluss von Abdichtungen an aufgehende Bauteile war bisher ein kritisches Detail – gerade bei feuchten und instabilen Untergründen oder Putzen. Mit dem ProFin® SP Sockelprofil bietet GUTJAHR Verarbeitern jetzt eine sichere Lösung.

■ **Die clevere 3-in-1 Lösung:**

- Für einen sicheren Wandanschluss werden DiProtec® Systemdichtbänder an die Dichtbahn und an die Klebefläche des ProFin® SP Sockelprofils aufgeklebt.
- Der integrierte Hinterlaufschutz des Profils sorgt dafür, dass kein Fassadenwasser hinter die Abdichtung gelangt.
- Gleichzeitig ist ProFin® SP ein sauberer Träger für Fliesen- oder Natursteinsockel.

- ① ProFin® SP Sockelprofil
- ② DiProtec® SDB Schnelldichtbahn
- ③ DiProtec® AB-K selbstklebendes Kunststoff-Abdichtungsband
- ④ DiProtec® AB-V selbstklebendes Vlies-Abdichtungsband

